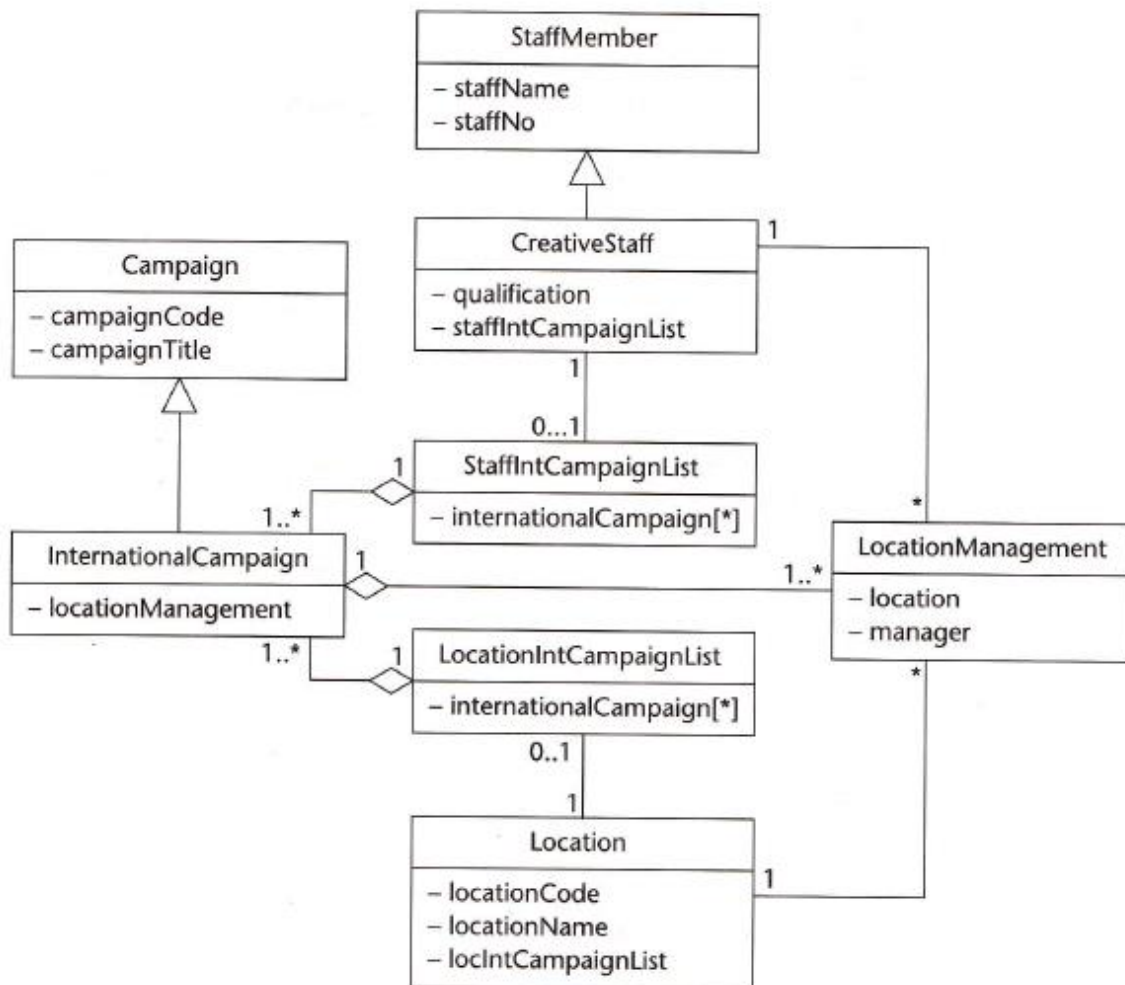


Contoh Latihan Mapping dari Class Diagram ke Tabel

Berikut diberikan class diagram seperti di bawah ini. Lakukan mapping dari class diagram sehingga menjadi tabel.



Jawab:

Langkah-langkah untuk mapping dari class diagram ke tabel:

1. Kelas dengan struktur yang sederhana maka kelas tersebut akan menjadi sebuah tabel
2. Identifier dari objek akan menjadi primary key.

3. Kelas yang berisi kelas lain sebagai atribut dipisahkan menjadi kelas yang berbeda dan identifier dari kelas yang berada dalam kelas lain akan menjadi foreign key pada kelas yang memuat kelas tersebut.
4. Untuk koleksi kelas maka dibuat dalam dua tabel, satu untuk objek dalam koleksi, yang lain untuk memegang ObyekID dari obyek yang berisi dan obyek yang terkandung.
5. Asosiasi Satu-ke-banyak dapat diperlakukan seperti koleksi
6. Asosiasi Banyak-ke-banyak menjadi dua tabel terpisah untuk objek dan tabel untuk menempatkan ID Obyek pasangannya
7. Asosiasi Satu-ke-satu diimplementasikan sebagai atributforeign key -masing-masing kelas memperoleh atribut ekstra untuk ID Obyek yang lain
8. Untuk mengimplementasikan inheritance – hanya mengimplemetasikan superclass sebagai tabel termasuk semua atribut subclass – hanya mengimplementasikan subclasses sebagai tabel, ada duplikasi superclass pada setiap atribut – implementasi superclass dan subclasses sebagai tabel akan menshare primary keys

Sehingga tabel yang didapat adalah:

- Campaign (CampaignCode, CampaignTitle, LocationManagement)
- Location(LocationCode, LocationName, LocIntCampaignList, *InternationalCampaign*)
- IntlCampaign (CampaignCode, CampaignTitle, LocationManagement)
- CreatifStaff(StaffNo, StaffName,Qualification, StafIntCampaignList)
- LocationManagement(Location, Manager, StaffNo, LocationCode)